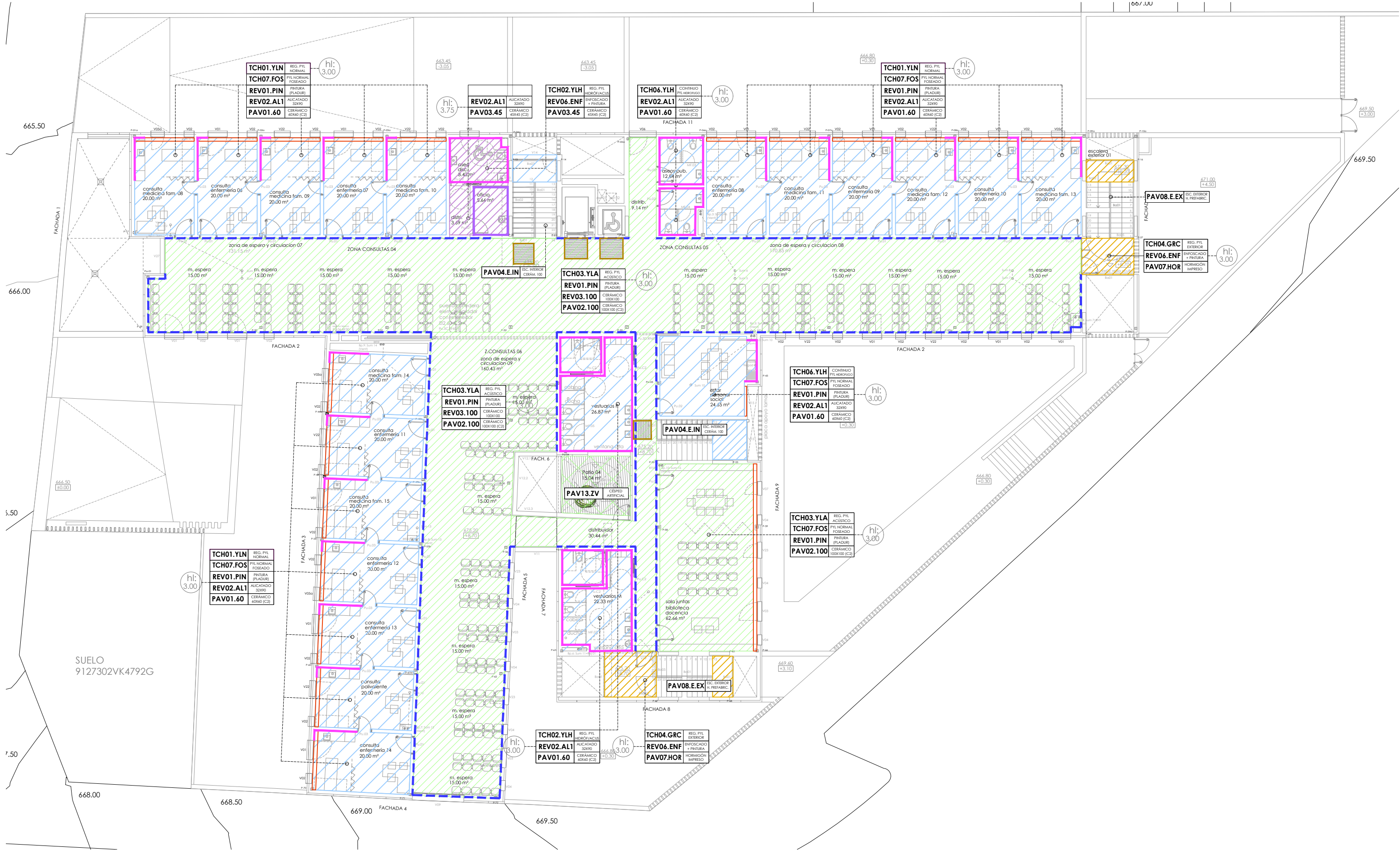
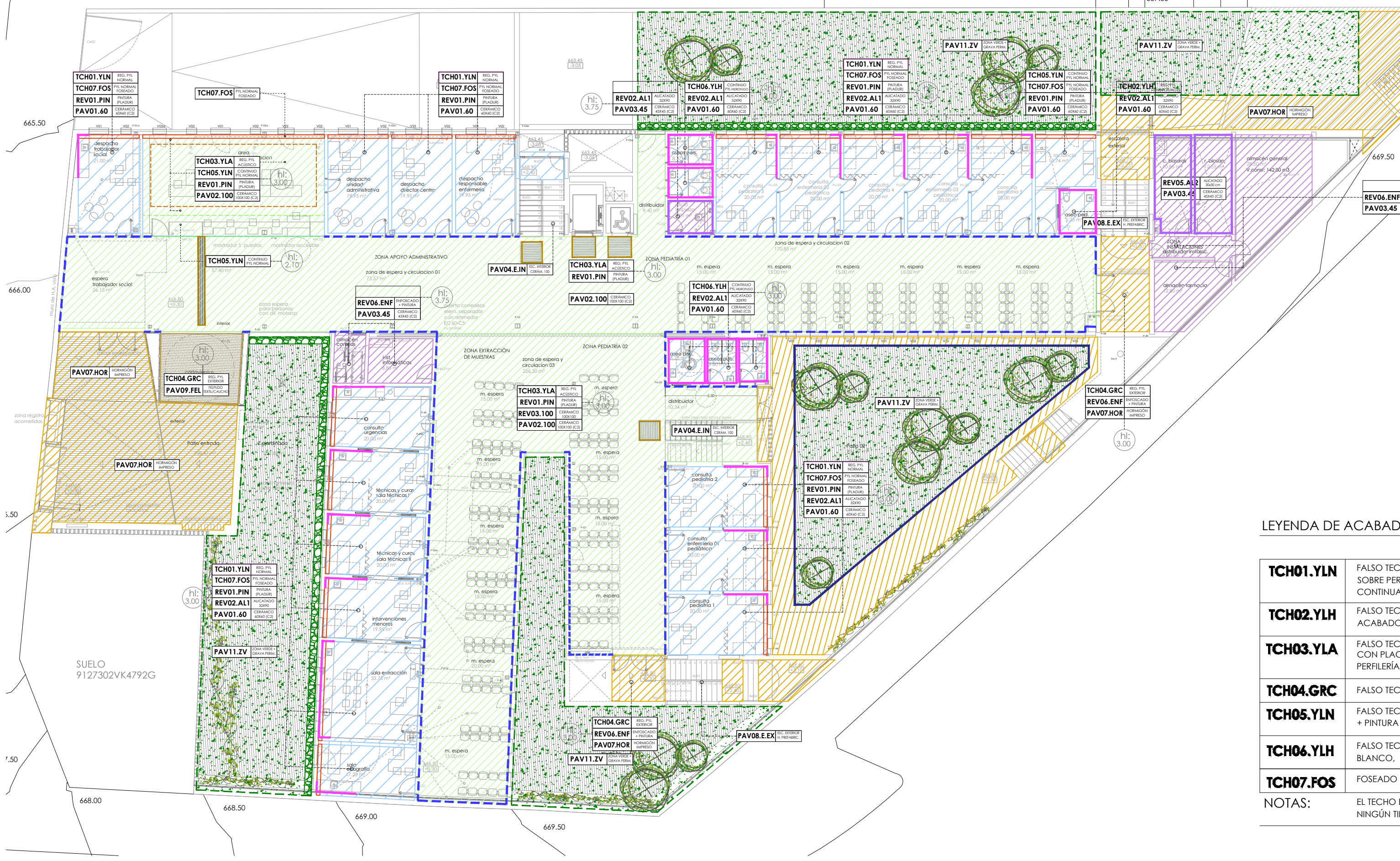


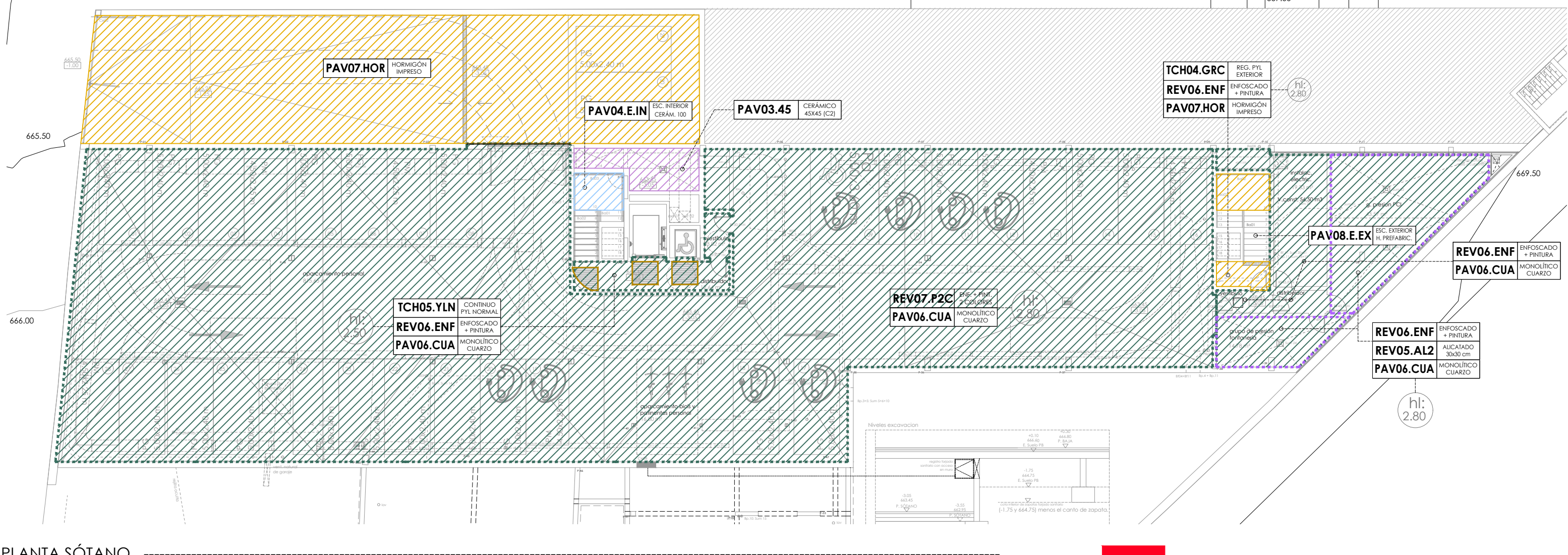
PLANTA PRIMERA



PLANTA SEGUNDA



PLANTA BAJA



PLANTA SÓTANO

LEYENDA DE ACABADOS

TECHOS (Ver plano de techos)	
TCH01.YLN	FALSO TECHO REGISTRABLE PVL NORMAL EN COLOR BLANCO, SOBRE PERFLERÍA OCULTA CON FAJA PERIMETRAL DE PLACA CONTINUA + PINTURA PLÁSTICA LISA EN COLOR BLANCO
TCH02.YLH	FALSO TECHO REGISTRABLE PVL HIDRÓFUGO / ACÚSTICO ACABADO LISO EN COLOR BLANCO SOBRE PERFLERÍA OCULTA
TCH03.YLA	FALSO TECHO REGISTRABLE PVL ACÚSTICO CON PLACAS REFORZADAS EN COLOR BLANCO SOBRE PERFLERÍA OCULTA
TCH04.GRC	FALSO TECHO EXTERIOR CONTINUO DE PLACAS DE GRC
TCH05.YLN	FALSO TECHO CONTINUO PVL NORMAL EN COLOR BLANCO, + PINTURA PLÁSTICA LISA EN COLOR BLANCO
TCH06.YLH	FALSO TECHO CONTINUO PVL HIDRÓFUGO EN COLOR BLANCO, + PINTURA PLÁSTICA LISA EN COLOR BLANCO
TCH07.FOS	FOSEADO PARA ESTORES EN LÍNEA DE FACHADA (20x20 cm)
NOTAS:	
EL TECHO DEL GARAJE SERÁ DE HORMIGÓN VISTO, SIN NINGÚN TIPO DE TRATAMIENTO ADICIONAL.	

REVESTIMIENTOS	
REV01.PIN	PINTURA PLÁSTICA LISA EN COLOR BLANCO SOBRE TABIQUERÍA DE PLADUR
REV02.AL1	ALICATADO CERÁMICO DE 31x40cm en color GRIS CLARO texturado a elegir por DF. Clase 1, h=3,00 m (hasta falso techo) Escocia sanitaria en baños/vestibulos y sala de extracciones.
REV03.100	REVESTIMIENTO CERÁMICO de 100x100cm en color GRIS CLARO texturado a elegir por DF. Clase 1, h=2,10m (enrasado con nivel superior de las puertas y siguiendo el despiece existente en el suelo)
REV05.AL2	ALICATADO CERÁMICO de 31x31cm en color GRIS CLARO texturado a elegir por DF. Clase 1, h=3,00 m (hasta falso techo) Escocia sanitaria.
REV06.ENF	ENFOSCADO MAESTREADO HIDRÓFUGO + PINTURA PLÁSTICA LISA EN COLOR BLANCO
REV07.P2C	PINTURA PLÁSTICA EN GARAJE A DOS COLORES ZÓCALO DE 1 m EN COLOR Y EL RESTO EN BLANCO

PAVIMENTOS	
PAV01.60	PAVIMENTO CERÁMICO INTERIOR de 60x60cm en color GRIS CLARO texturado a elegir por DF. Clase 2. Rodapié de compacto fenólico revestido de melamina blanca de 10 cm.
PAV02.100	PAVIMENTO CERÁMICO INTERIOR de 100x100 cm color GRIS CLARO texturado a elegir por DF. Clase 2. Rodapié CERÁMICO del mismo material de 10 cm.
PAV03.45	PAVIMENTO CERÁMICO 45x45cm. Modelo y color a elegir por DF. Clase 3.
PAV04.E.IN	PELDAÑEADO CERÁMICO DE ESCALERA INTERIOR CON SUELO TIPO PAV02.100
PAV05.LIN	PAVIMENTO LINÓLEO LISO
PAV06.CUA	PAVIMENTO MONOLÍTICO DE CUARZO EN COLOR GRIS (SE COLOCA MALLAZO DE REPARTO DEBAJO)
PAV07.HOR	PAVIMENTO EXTERIOR DE HORMIGÓN IMPRESO (SE COLOCA MALLAZO DE REPARTO DEBAJO)
PAV08.E.EX	PELDAÑEADO PARA ESCALERA EXTERIOR DE HORMIGÓN PREFABRICADO
PAV09.FEL	FELPUZ TÉCNICO DE ENTRADA REALIZADO A MEDIDA, ALUMINIO Y CAUCHO CON ACABADO TEXTIL, PERIL PERIMETRAL
PAV10.GR	PAVIMENTO DE GRAVA, Ø16/32
PAV11.ZV	ZONA VERDE CON BANDA LINEAL DE GRAVA EN EL PERÍMETRO DEL EDIFICIO (Ver detalle constructivo)
PAV12.BO	BORDILLO DE HORMIGÓN
PAV13.ZV	CUBIERTA PLANA TRANSITABLE CON ACABADO DE CÉSPED ARTIFICIAL
PAV14.ACC	BANDA PODOTÁCTIL, DE ENCAMIENAMIENTO, ADHESIVA, PARA SUPERPONER, VINÍLICA, CON RELIEVE ACANALADO, COLOR GRIS METALIZADO

NOTA:

los elementos constructivos, decorativos y de mobiliario, cumplan lo establecido de acurdeado al CTE DB SI 1-4, y en concreto lo siguiente:

- Los elementos constructivos, decorativos y de mobiliario que se instalen en el local como revestimientos deberán cumplir \*para las zonas ocupables las siguientes condiciones:
  - de techos y paredes C-s2,d0
  - de suelos E<sub>FL</sub> \*pasillo y escaleras protegidos B-s1,d0
  - de techos y paredes C<sub>FL</sub>-s1\*aparcamientos y recintos de riesgo especial B-s1,d0
  - de techos y paredes B-s1,d0
  - de suelos B<sub>FL</sub>-s1\*espacios ocultos no estancos, techos como patinillos, falsos techos y suelos elevados de techos y paredes B-s3,d0
  - de suelos B<sub>FL</sub>-s2
- Reacción al fuego de los componentes de las instalaciones eléctricas, se regularán en su reglamentación específica.

Todos los componentes de las instalaciones eléctricas del local en cuestión cumplirán con lo establecido en REBT 2002, y normas UNE, EN de referencia.

\*Reacción al fuego: no propagadores del incendio y con emisiones de humos y opacidad reducida, según norma UNE 21.123, para edificios de pública concurrencia: en toda la instalación.

\*Resistencia al fuego: Cables de seguridad frente al fuego según norma UNE-EN 50.200 (pueden continuar en funcionamiento hasta temperaturas de 700°C, (Cables eléctricos de servicios de seguridad: control de humos de aparcamiento, presurización de escalera, etc.).



PROYECTO DE EJECUCIÓN PARA  
CENTRO DE ATENCIÓN PRIMARIA  
VALDERRIBAS

SITUACIÓN  
Calle Minerva c/v Calle Ermita de la Soledad, Madrid

PLANO  
ARQUITECTURA  
ACABADOS

PROPIEDAD  
Unidad de Infraestructuras de la Gerencia Asistencial de Atención Primaria, Servicio Madrileño de Salud c/ San Martín de Porres 6, 28035, Madrid

ARQUITECTOS  
Ignacio Marqués Martínez  
Israel Benítez Garrido  
Mochales Soto  
Jesús Hernández Sánchez

G34 arquitectos slp  
Calle Reina Mercedes 12, 6-B, Madrid.  
www.g34.es

ESCALA  
REVISADO  
FECHA  
DINA1  
1/200  
julio 2022

20.A20